

FORMULARZ ANKIETY

Celem konsultacji społecznych jest poznanie opinii i uwag w sprawie zmiany granic Gminy Chełm polegającej na wyłączeniu z Miasta Chełm obszaru obrębu ewidencyjnego nr 31 (dawniej część obrębów ewidencyjnych Pokrówka i Deputyczne Królewskie) i ponownym włączeniu go do Gminy Chełm.

Imię i nazwisko

Adres zamieszkania

Czy jest Pani/Pan za zmianą granic Gminy Chełm polegającą na wyłączeniu z Miasta Chełm obszaru obrębu ewidencyjnego nr 31 (dawniej część obrębów ewidencyjnych Pokrówka i Deputyczne Królewskie) i ponownym włączeniu go do Gminy Chełm?

JESTEM ZA	JESTEM PRZECIWIW	WSTRZYMUJĘ SIĘ

Opinie i uwagi:

Data i podpis.....

UWAGA:

- Wypełnienia formularza ankiety dokonuje się poprzez postawienie znaku **X** w wybranej przez siebie rubryce oraz wpisanie daty i podpisanie w odpowiednim miejscu.
- Niewpisanie powyższych danych osobowych i daty oraz oddanie głosu na więcej niż jedną z opcji, niepostawienie znaku X w żadnej z rubryk, wypełnienie ankiety przez osobę nieuprawnioną do udziału w konsultacjach powoduje nieważność ankiety.
- Uprawnionymi do udziału w konsultacjach są osoby posiadające czynne prawo wyborcze, zamieszkałe na terenie Gminy Chełm.
- Mieszkaniec Gminy Chełm biorący udział w konsultacjach może wypełnić tylko jedną ankietę.
- Wypełniony formularz ankiety można złożyć u sołtysa, w Urzędzie Gminy Chełm i w punkcie konsultacyjnym.

Oświadczenie o wyrażeniu zgody na przetwarzanie danych osobowych

1. Niniejszym oświadczam, że wyrażam zgodę na gromadzenie, przetwarzanie i przekazywanie następujących kategorii moich danych osobowych: imię, nazwisko, adres zamieszkania przez Urząd Gminy Chełm reprezentowany przez Wójta Gminy Chełm z siedzibą ul. Gminna 18, 22-100 Pokrówka w celu związanym z przeprowadzeniem konsultacji społecznych z mieszkańcami Gminy Chełm dotyczących zmiany granic Gminy Chełm poprzez włączenie do Gminy Chełm obszaru obrębu ewidencyjnego nr 31 z Miasta Chełm, zgodnie z art. 6 ust. 1 lit. a rozporządzenia Parlamentu Europejskiego i Rady (UE) 2016/679 z dnia 27 kwietnia 2016 r. w sprawie ochrony osób fizycznych w związku z przetwarzaniem danych osobowych i w sprawie swobodnego przepływu takich danych oraz uchylenia dyrektywy 95/46/WE (ogólne rozporządzenie o ochronie danych) (Dz. U. UE L z 2016 r. Nr 119) zwanego dalej RODO.
2. Podanie przeze mnie danych osobowych jest dobrowolne.
3. W związku z powyższym mam świadomość o celu zbierania tych danych, prawie wglądu do swoich danych oraz możliwości ich poprawiania. Mam świadomość, że mogę w każdym momencie wycofać zgodę, a jej wycofanie nie wpływa na zgodność z prawem przetwarzania, którego dokonano na podstawie niniejszej zgody.
4. Zapoznałam/lem się z informacjami dotyczącymi przetwarzania moich danych osobowych zgodnie z art. 13 RODO.

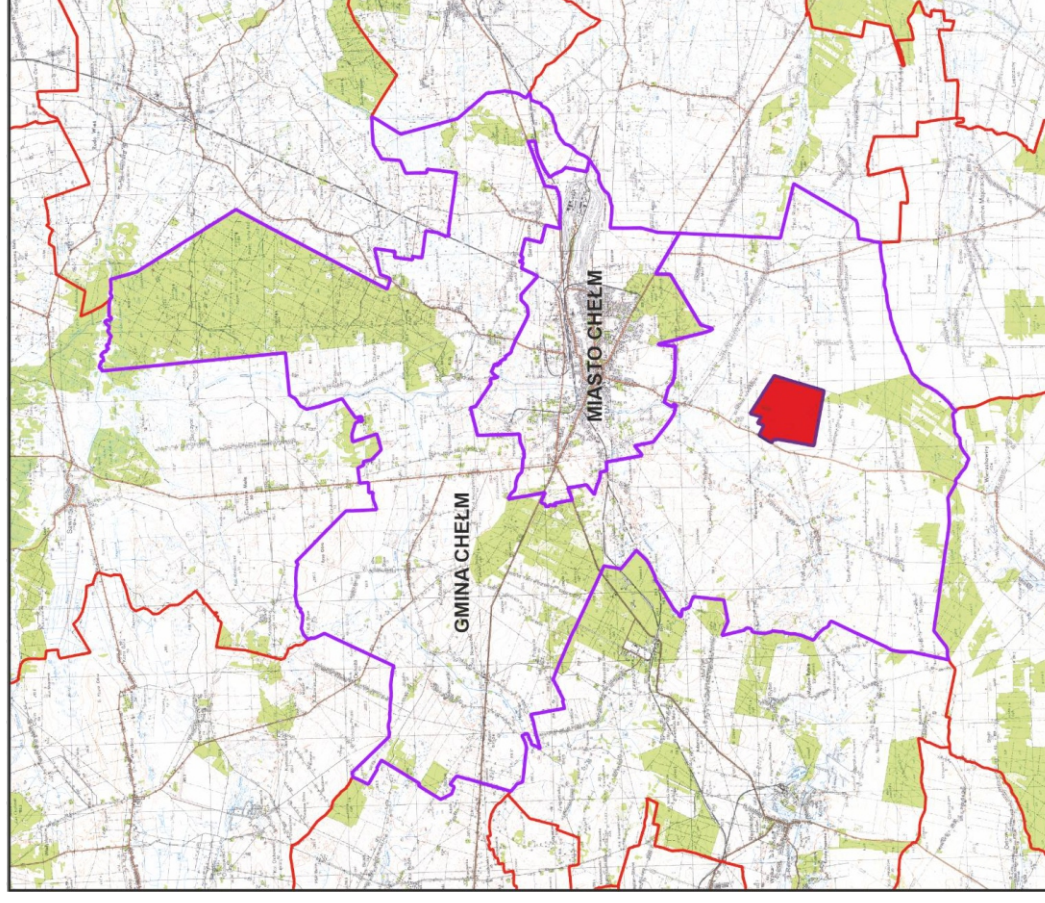
.....
(miejscowość i data)

.....
(podpis osoby składającej oświadczenie)

Klauzula informacyjna dotycząca przeprowadzenia konsultacji społecznych z mieszkańcami Gminy Chełm

Zgodnie z art. 13 rozporządzenia Parlamentu Europejskiego i Rady (UE) 2016/679 z dnia 27 kwietnia 2016 r. w sprawie ochrony osób fizycznych w związku z przetwarzaniem danych osobowych i w sprawie swobodnego przepływu takich danych oraz uchylenia dyrektywy 95/46/WE (ogólne rozporządzenie o ochronie danych) dalej „RODO” informuję, że:

1. Administratorem danych osobowych przetwarzanych w Urzędzie Gminy Chełm jest Wójt Gminy Chełm. Adres kontaktowy: 22 - 100 Pokrówka, ul. Gminna 18.
2. Kontakt z inspektorem ochrony danych możliwy jest pod nr tel.: 825750249 lub pod adresem e-mail: iod@gminachelm.pl.
3. Pani/Pana dane osobowe będą przetwarzane w celu przeprowadzenia konsultacji społecznych z mieszkańcami Gminy Chełm dotyczących zmiany granic Gminy Chełm poprzez włączenie do Gminy Chełm obszaru obrębu ewidencyjnego nr 31 z Miasta Chełm. Celem konsultacji jest poznanie opinii i uwag w sprawie zmiany niniejszych granic.
4. Podstawą przetwarzania Pani/Pana danych jest art. 6 ust. 1 lit. a RODO zgoda, którą można cofnąć w dowolnym momencie, bez wpływu na zgodność z prawem przetwarzania, którego dokonano na podstawie zgody przed jej cofnięciem, art. 6 ust. 1 lit. c i e RODO, art. 5a ust. 1 i 2 ustawy z dnia 8 marca 1990 r. o samorządzie gminnym, uchwała nr XXX/182/2005 Rady Gminy Chełm z dnia 3 czerwca 2005 r. w sprawie zasad i trybu przeprowadzenia konsultacji z mieszkańcami Gminy Chełm.
5. Dane osobowe przekazywane będą wyłącznie organom lub podmiotom uprawnionym do uzyskania danych osobowych na podstawie przepisów prawa oraz podmiotom przetwarzającym dane w imieniu administratora danych osobowych, w tym komisji ds. ustalenia wyników konsultacji.
6. Dane osobowe przechowywane będą przez okres realizacji celów określonych w pkt 3 lub do czasu cofnięcia udzielonej zgody oraz okresy zgodne z kategoriami archiwalnymi, o których mowa w rozporządzeniu Prezesa Rady Ministrów z dnia 18 stycznia 2011 r. w sprawie instrukcji kancelaryjnej, jednolitych rzeczowych wykazów akt oraz instrukcji w sprawie organizacji i zakresu działania archiwów zakładowych.
7. Posiada Pani/Pan prawo dostępu do treści swoich danych osobowych oraz prawo do ich sprostowania, usunięcia, ograniczenia przetwarzania, prawo do sprzeciwu wobec przetwarzania oraz prawo do przenoszenia danych.
8. Podanie danych osobowych jest wymogiem ustawowym i jest obowiązkowe w sytuacji, gdy wynika to z przepisów prawa lub jest niezbędne dla zawarcia umowy. W pozostałym zakresie jest dobrowolne, jednak niezbędne do przeprowadzenia konsultacji.
9. Przysługuje Pani/Panu prawo do wniesienia skargi do organu nadzorczego, którym jest Prezes Urzędu Ochrony Danych Osobowych z siedzibą ul. Stawki 2, 00-193 Warszawa, gdy przetwarzanie danych osobowych dokonywane jest z naruszeniem przepisów o ochronie danych.
10. Dane osobowe nie będą przetwarzane w sposób zautomatyzowany i nie będą podlegały profilowaniu.



Oznaczenia

- granice administracyjne gmin
- granice administracyjne gminy Chełm i miasta Chełm
- obszar miasta Chełm proponowany do włączenia w granice administracyjne gminy Chełm